

# BOLETIM DO MUSEU DE BIOLOGIA

PROF. MELLO LEITÃO

SANTA TERESA — E. E. SANTO — BRASIL

BOTANICA

Nº. 17

25-1-1964

## BROMELIACEAS NOVAS DO ESTADO DO ESPIRITO SANTO

Augusto Ruschi  
Museu Nacional

*VRIESIA HASSELBLADI* Ruschi sp. nov.

3 Fig. e 1 Foto.

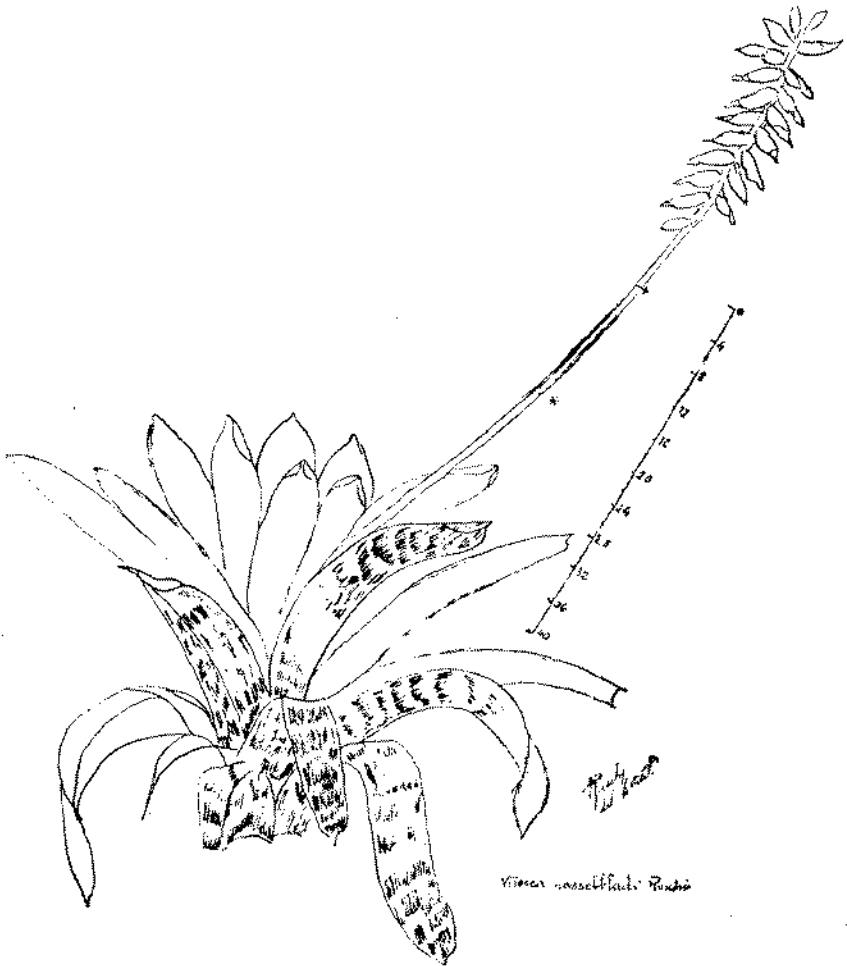
Saxicola; florifera ad 9 dm alta; foliis multis, densis rosulatis, apice acutiusculis et in mucro latu, vittis virentis et maculis castaneis-striatis, plus minus undulatis pictis, ad 4-5 dm longa et 65 mm lata. Scapus crassus, erectus, vaginis foliaceis internodia longe superantibus, castaneis maculatis; inflorescentia simplissima, 3-4 dm longa ldm lata, multiflora, glabra, nullo modo secundiflora; rachi gracili, leviter geniculata; bracteis florigeris in apice erectis, elliptico-orbicularis, albo-viridis, obtusiusculis, nec carinatis, inflatis, rubris pictis, 33 mm longis. Flores patentes, 63 mm longis; sepalis ad 30 mm longis, 18 mm latis, ovalibus, acutiusculis, albicans, densis castanei-lepidotis. Petalis ellipticis, albicans, apice emarginatis, castaneis maculatis, basi squamis binis spatulato-acutis, ante anthesin stamina superantibus, 49 mm longis, 22 mm latis; capsula gracilis acuta 40 mm x 12 mm.

Habitat in Brasiliae orientalis-Espirito Santo, in sylvis prope Santa Teresa, et S. Leopoldina, 300-600 m. leg. A. Ruschi, loco Serra de Mangaraí, Serra do Oleo, nr. 3.905, 3.906 et 3.907 — Cotypo in vivo Bromeliario Mulfor & Racine Foster, in Mus. Biol. Prof. M. Leitão — Santa Teresa. Floret October - April.

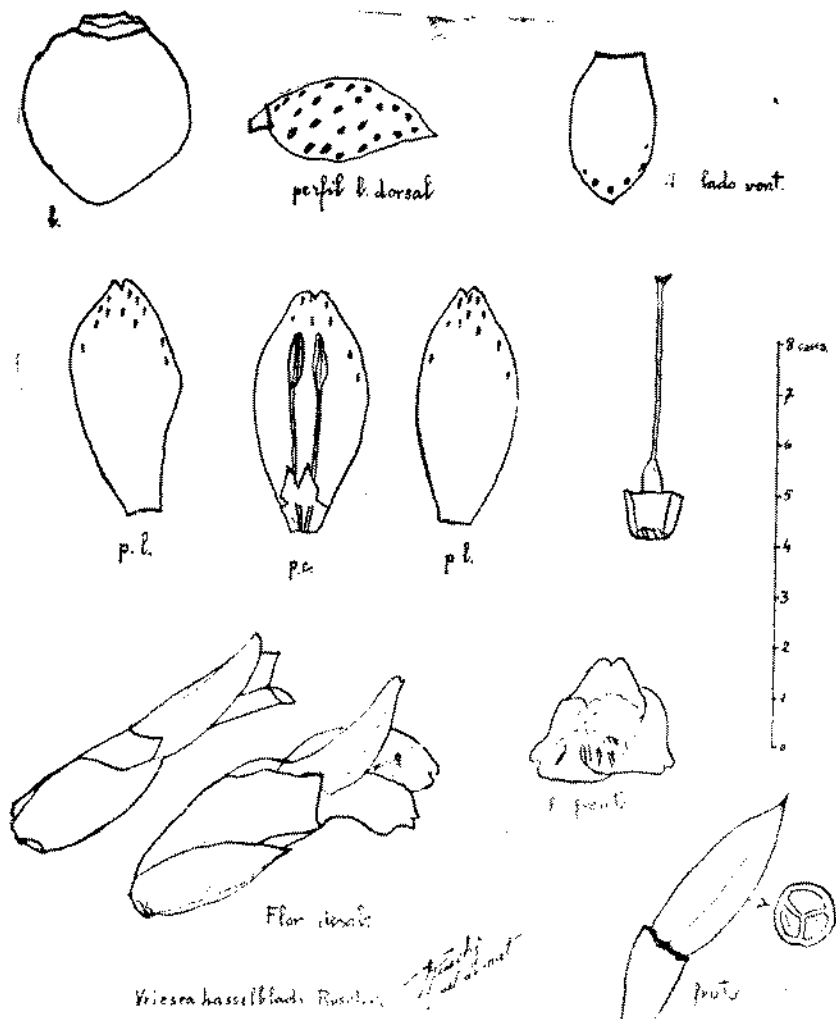
Esta especie seria distribuida segundo L. B. Smith á afinidade de *Vriesia wawraea* e *V. fosteriana* tendo a diferencia-la a dominancia da coloração vermelho castanho das folhas com um forte contraste das estrias branco esverdeadas, formando um desenho mais parecido ao de *V. hieroglyphica*. As flores possuem os petalos emarginados e bem distintos de *V. wawraea* e *V. fosteriana*. E' uma das mais lindas *Vriesias* entre as conhecidas até hoje. A especie é dedicada ao casal de Suécos: Dr. Victor e Erna Hasselblad, grandes amantes da natureza, que aqui no Museu de Biologia estiveram em viagem de estudos, no mes de janeiro de 1963.

## SUMMARY

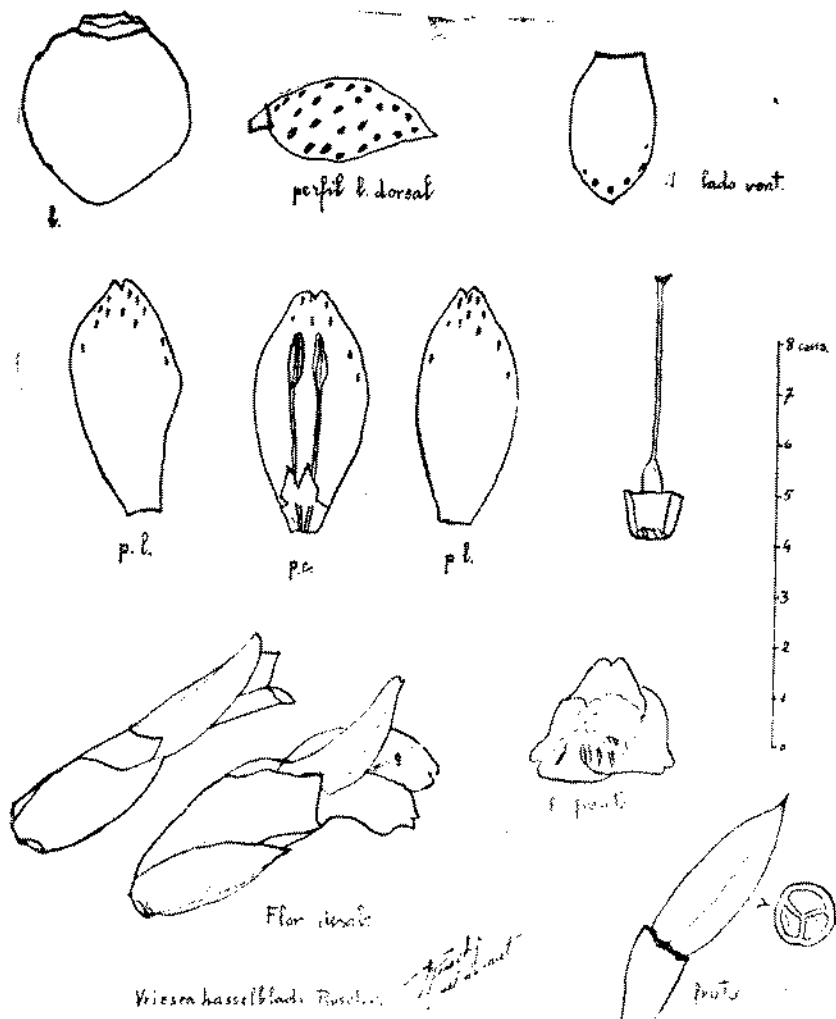
In this paper, the author describes a new species **Bromeliaceae: *Vriesia hasselbladi***. This is named for Victor and Erna Hasselblad, in recognition of their visit to Santa Teresa, and for their affection of nature.



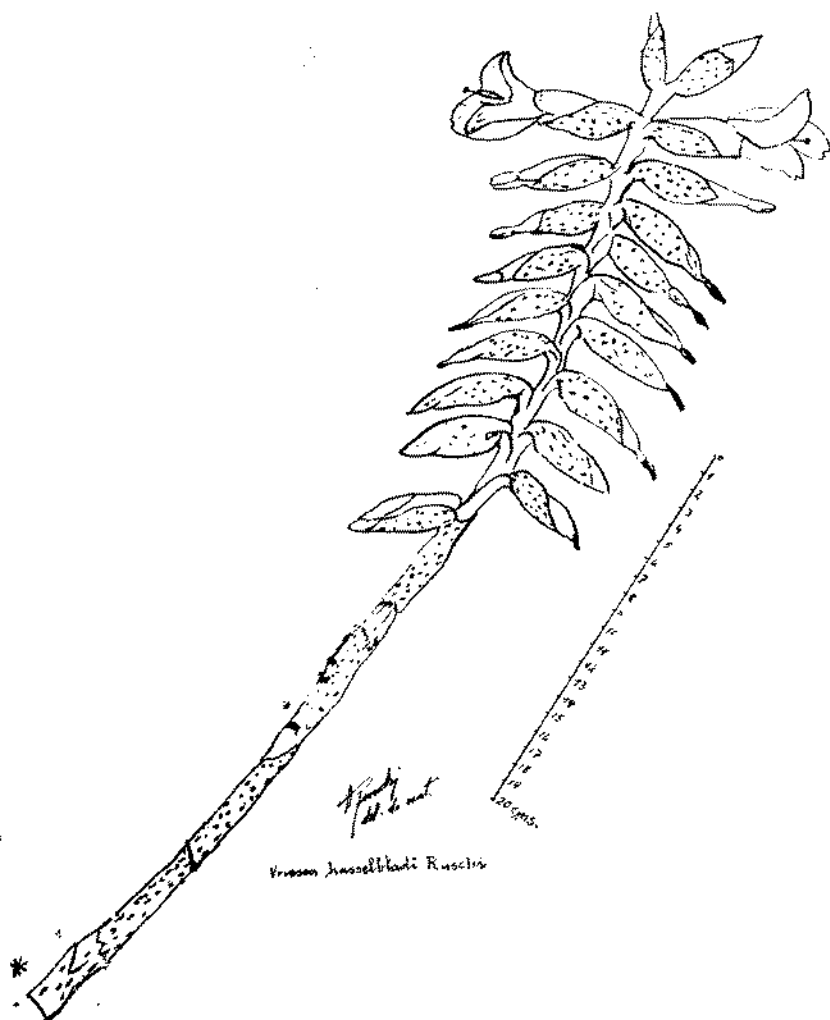
Planta florida de: **Vriesia hasselbladi** n. sp.



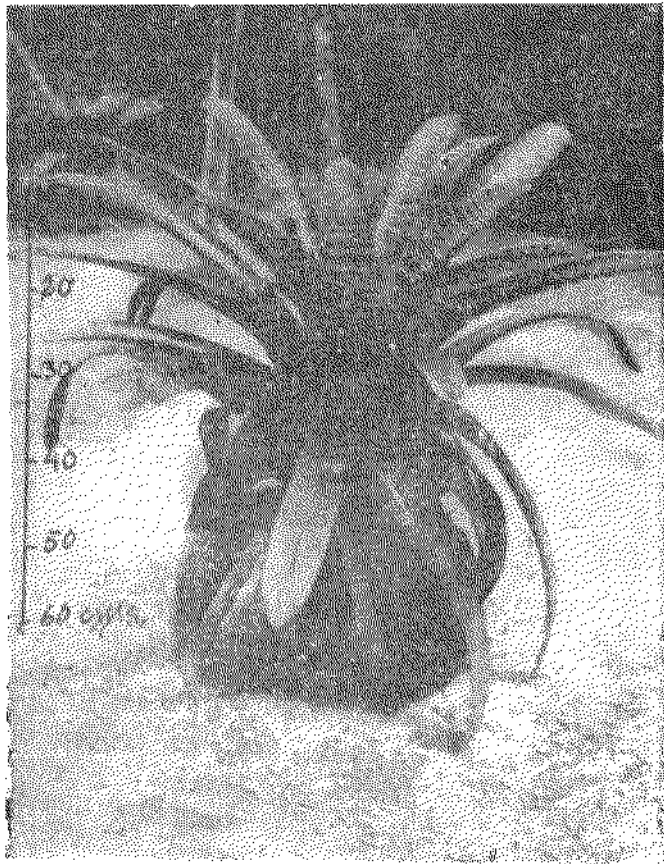
Detalhes florais de: **Vriesia hasselbladi** n. sp.



Detalhes florais de: **Vriesia hasselbladi** n. sp.



Rácimo florifere de: **Vriesia hasselbladi** n. sp.



Fot. *Vriesia hasselbladi* n. sp. no Bromeliário  
Mulford & Racine Foster. No Mus Biol. M.  
Leitão em Santa Teresa — E. S.